



Naším posláním je umožnit Vám:  
**ZACHRAŇOVAT ŽIVOTY**  
**A**  
**ZVYŠOVAT BEZPEČNOST**



**SAN**

Izraelská společnost SAN, jako světový lídr v taktických zásahových zařízeních, přináší inovativní technologie založené na lehkých materiálech, které dávají možnost jedinému operátorovi využít tyto vysoce výkonné nástroje k proniknutí maximální rychlostí do jakékoliv konstrukce.

Naše bohaté operační zkušenosti umožňují policii a zásahovým jednotkám, hasičským a záchraným jednotkám, armádě a speciálním jednotkám, těžit z námi vyvinutých produktů, které jsou multifunkční, odolné, lehké a velmi efektivní.



# HYDRAULICKÁ POHONNÁ JEDNOTKA

## Elektro-hydraulická pohonná jednotka

Vysoce výkonná elektro-hydraulická pohonná jednotka napájená nabíjecími LiPo bateriemi. Čerpadlo dodává tlak 500 bar všem našim hydraulickým taktickým nástrojům.

Hmotnost	5,66 kg
Dodávaný tlak	300 - 600 bar
Napětí	24 V



## Manuální pohonná jednotka

	Nožní / Ruční	Ruční
Hmotnost	6,35 kg	3,7 kg
Dodávaný tlak	500 bar	500 bar



# HYDRAULICKÉ TAKTICKÉ NÁSTROJE

Ve společnosti SAN vyvíjíme a vyrábíme jedinečné hydraulické taktické nástroje vynikající svou nízkou hmotností. Tyto výkonné nástroje jsou dodávány v sadách tak, aby splnily všechny požadavky na použití policií a zášahovými jednotkami, hasiči a záchrannými sbory, armádou a speciálními jednotkami. Vytváří tak ideální nástroj pro použití v zastavěných oblastech.

## Vylamovač dveří

Hmotnost	4,1 kg
Vyvinutá síla	6,2 t
Rozsah	260 mm



## Střiháč

Hmotnost	4,5 kg
Vyvinutá síla	23 t
Střihací schopnosti	18 mm Běžná ocel 16 mm Zušlechťená ocel



## Roztahovač

Hmotnost	4,2 kg
Vyvinutá síla	6,2 t
Rozsah	82 mm



## Gilotinový střiháč

Hmotnost	5,5 kg
Vyvinutá síla	15,5 t
Střihací schopnosti	25 mm Kruhová ocel 25*36 mm Čtvercová ocel



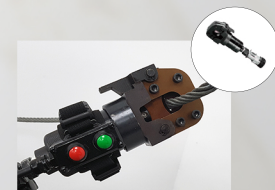
## Dlouhý roztahovač

Hmotnost	5,7 kg
Vyvinutá síla	6,2 t
Rozsah	123 mm



## Střiháč kabelů

Hmotnost	3,2 kg
Vyvinutá síla	4 t
Střihací schopnost	19 mm



## Příslušenství:

### Páčidla

Hmotnost	0,23 - 2,3 kg
Délka	267 - 700 mm



### Hydraulický válec

Hmotnost	2,7 kg
Zdvih	55 mm



### Štípací kleště

Hmotnost	0,98 kg
----------	---------



### Magnet

Hmotnost	0,54 kg
----------	---------



# SPECIÁLNÍ BATOHY

Pro optimální používání s maximálním pohodlím společnost SAN investuje mnoho úsilí a prostředků při navrhování nosných systémů. Tyto batohy pak dokonale vyhovují každému koncovému uživateli za jakýchkoliv operačních podmínek.

## Nosný systém Fusion

### Elitní taktický nosný systém

Hmotnost: 14,6 kg

Obsahuje: patentovaný nosný systém s rychlým odhozením zátěže, taktická vesta\*, systém hydratace, elektro-hydraulickou pohonnou jednotku, 2 ks baterie, ovladač a páčidlo.

Rozměry (cm): 22 x 32 x 53

\* Může být vybavena balistickými panely



## Taktický batoh

Hmotnost: 12 kg

Obsahuje: elektro-hydraulickou pohonnou jednotku, 2 ks baterie, ovladač a páčidlo.

Rozměry (cm): 20 x 32 x 53



## Batoh s taktickými nástroji

Hmotnost: 14,8 kg

Obsahuje: vylamovač dveří, roztahovač a stříhač.

Rozměry (cm): 25 x 30 x 45



## Batoh pro speciální operace

Hmotnost: 10,9 kg

Obsahuje: elektro-hydraulickou pohonnou jednotku, 1 ks baterie, ovladač, páčidlo a vylamovač dveří s nosným magnetem.

Rozměry (cm): 18 x 22 x 40



## Batoh manuální pohonnou jednotkou

Hmotnost: 9 kg

Obsahuje: nožní / ruční pohonnou jednotku s vysokotlakou hadicí.

Rozměry (cm): 20 x 24 x 59



# KURZY A VÝCVIKOVÁ ZAŘÍZENÍ

## Základní uživatelské a pokročilé taktické kurzy

Naši instruktoři ze speciálních jednotek jsou dobře známí tím, že mají schopnost přizpůsobit se jakémukoli terénu a dostat se do jakékoli stavby, která před nimi stojí; vytvořili jsme výcvikové pomůcky a kurzy, které Vám pomohou připravit se na jakoukoliv situaci.

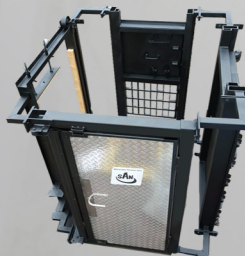
Naše kurzy jsou určeny všem uživatelům a jsou vždy přizpůsobeny dle jejich potřeb a potenciálního využití našeho taktického systému.

Hlavní náplň kurzů: teoretická příprava k použití taktického nářadí, obsluha a údržba taktického zařízení, reálný výcvik.



## Modulární výcvikové dveře

Variabilní modul s hlavními typy dveří, dveře jsou vyměnitelné a modul je snadno přepravitelný.



## Výcviková zařízení

### Zařízení pro taktický výcvik

Čtyřicet\* palcový kontejner předělaný na pokročilý výcvikový modul k zabezpečení přípravy taktických jednotek na všechny možné situace.

Tento modul obsahuje 9 dveří a oken, je složen z různých variací vstupů s otevíráním dovnitř i ven, možností přidání mříží a elektronických zařízení, každá překážka je opakovaně použitelná.

\* Dvacetipalcový kontejner je další možností, může být přizpůsoben a dodáván dle potřeb koncového uživatele.





**KONTAKTUJTE NÁS:**



**SAN'S**

**Website: [WWW.SANTACTICAL.COM](http://WWW.SANTACTICAL.COM)**

**E-mail: [INFO@SAN.CO.IL](mailto:INFO@SAN.CO.IL)**

**Tel: +(972) - 4 - 6629301**

**Fax: +(972) - 4 - 9586199**

**Address: Khalutsei ha-Ta'asiya St. 21, Haifa, Israel - P.O.Box 10659**

**Youtube kanál: SAN Ltd**